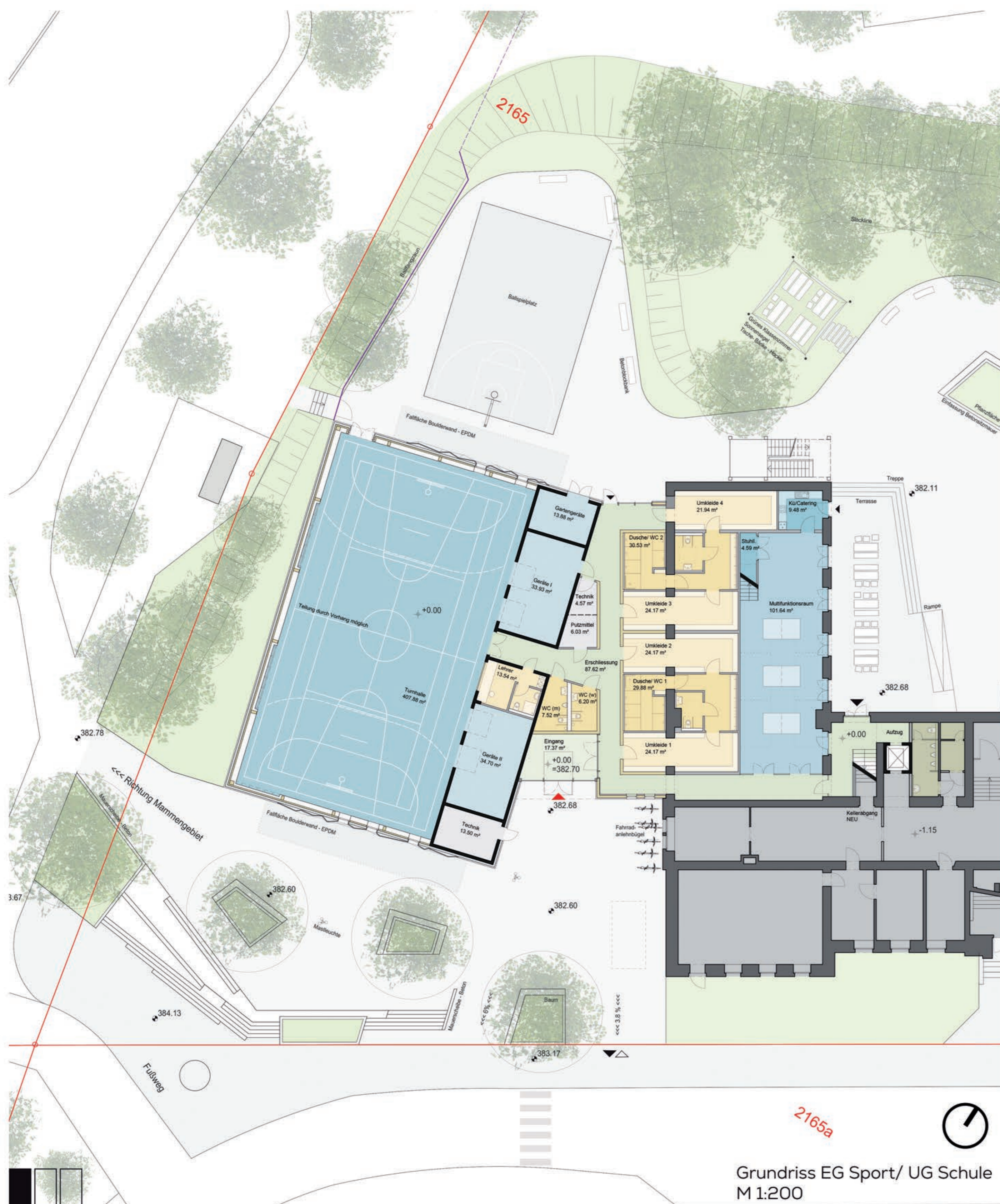


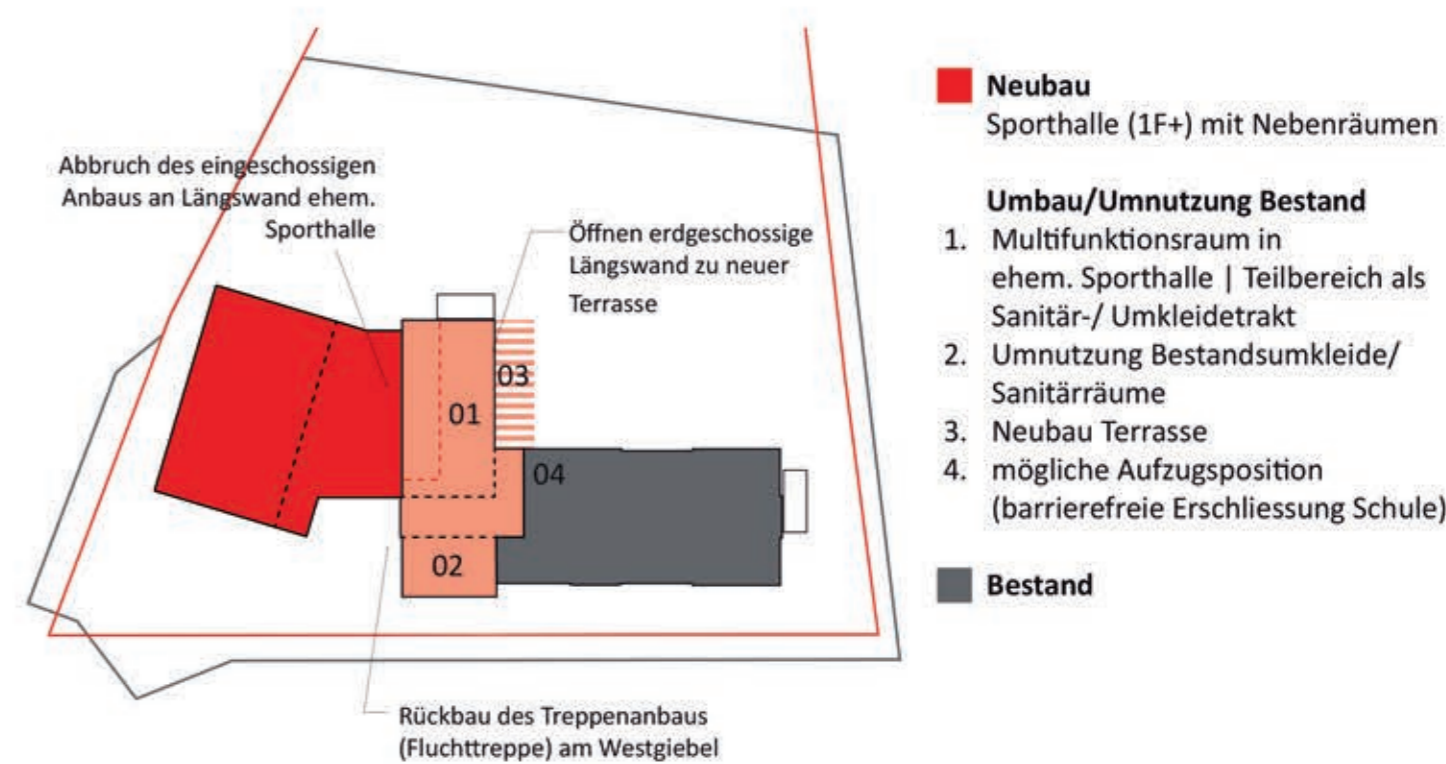


# Neubau einer Einfeldhalle PLUS

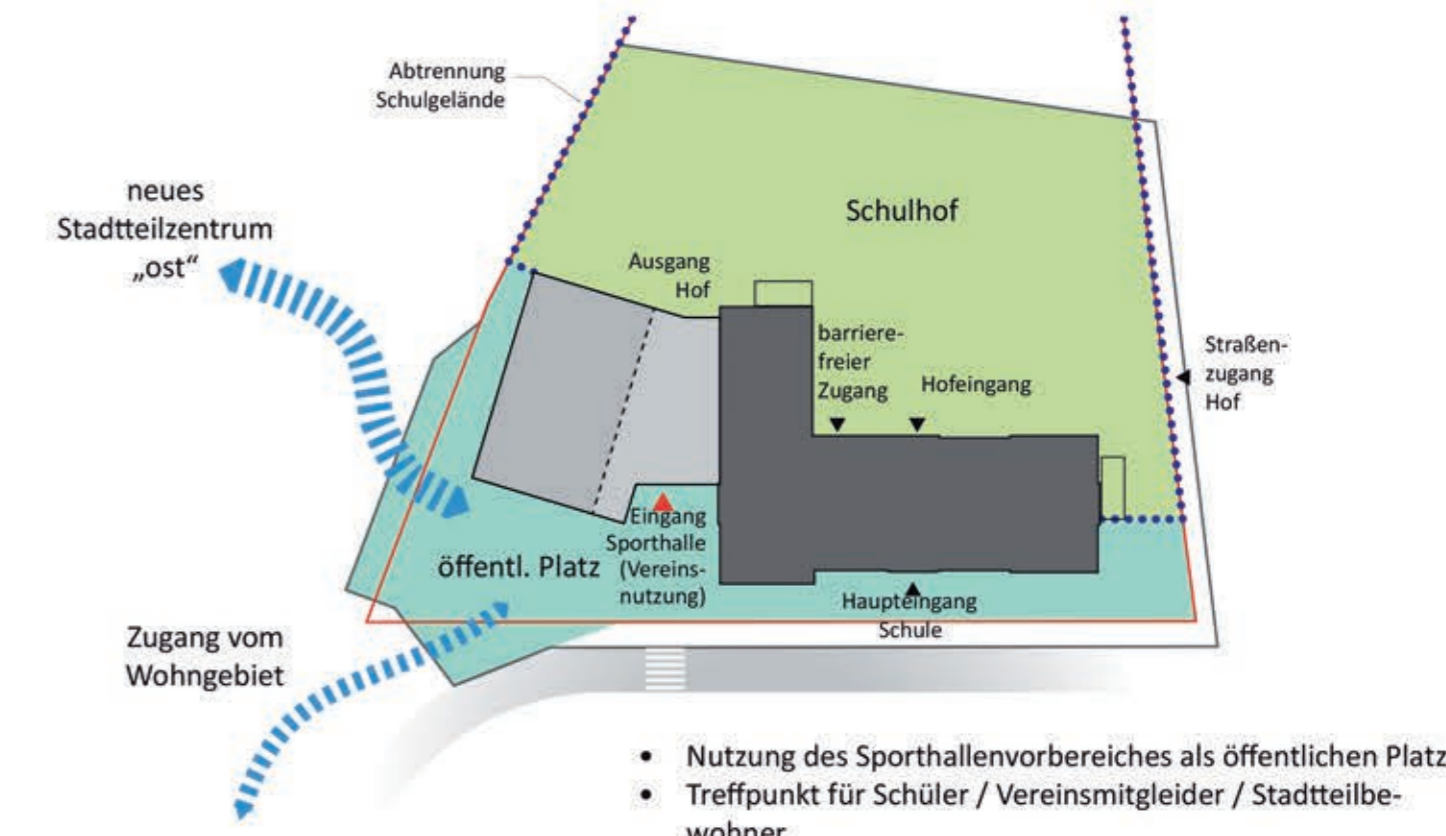


Grundriss EG Sport/ UG Schule  
M 1:200

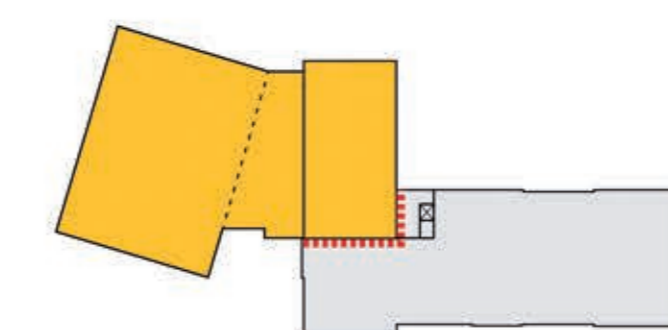
## NEUBAU / BESTAND - BAUKÖRPER



## ZUGÄNGE SCHULE / SPORTHALLE

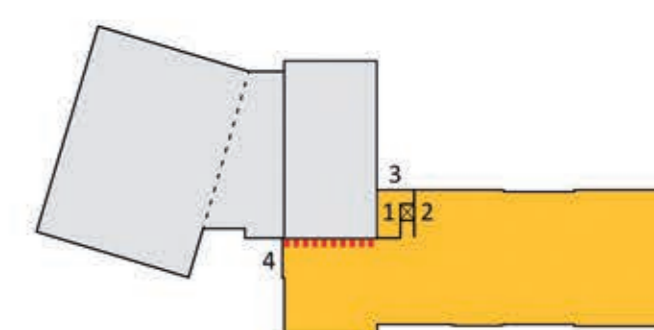


## TRENNUNG DER NUTZUNG FREMDNUTZUNG



- Fremdnutzung durch Vereine/ Stadtteilzentrum
- Öffentlicher Vorplatz (barrierefreier Stellplatz, Bringdienst)
  - Zugang zu der Sporthalle sowie Multifunktionsraum **unabhängig** von Schule möglich
  - Klare Abtrennung zur Schulnutzung (1 Tür)
  - Nutzung aller Funktionsbereiche wie Halle, Umkleiden, Nebenräume, Multifunktionsraum (exkl. Galerie) komplett barrierefrei möglich

## SCHULGEBÄUDE



- Zugang von Schule EG – neue einläufige Treppe (Höhenunterschied 1,85m), der Treppenauf von UG Schule zu UG ehem. Sporthalle wird im Zuge der notwendigen Erüchtigungsarbeiten der neu errichtet
- Position nachrüstbarer Aufzug (BA II) zur barrierefreien Erschließung der Schulgeschosse/ Multifunktionsraums/ Sporthalle/ Schulhof (von Schule aus)
- neuer Ausgang Hof (2. baulicher Fluchtweg Schule EG)
- Rückbau Giebelertreppe